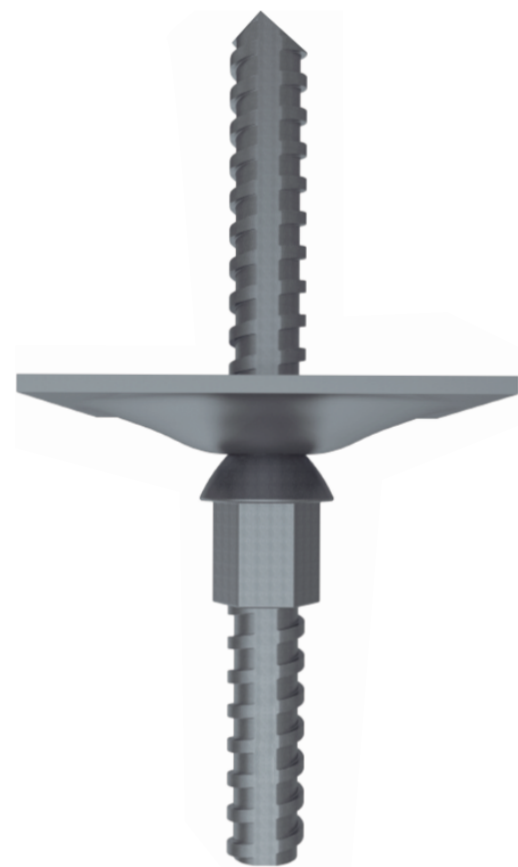


BENEFICIOS DE LA BARRA ROSCADA



USOS Y APLICACIONES

La Barra Roscada Ternium se utiliza para la fortificación y el reforzamiento de rocas, taludes y suelos. Estas permiten mantener la integridad del terreno sometido a esfuerzos, actuando de forma efectiva a través del área reforzada.

En el caso de suelos, el uso de barras roscadas como "apuntillamiento" (soil nail), permite la construcción de estructuras de contención "in-situ" y la estabilización de taludes

Permite sujetar taludes en suelos y/o roca que potencialmente puedan presentar fallas planares y en cuña, evitando su desprendimiento.

La Barra Roscada Ternium se utiliza en proyectos como:

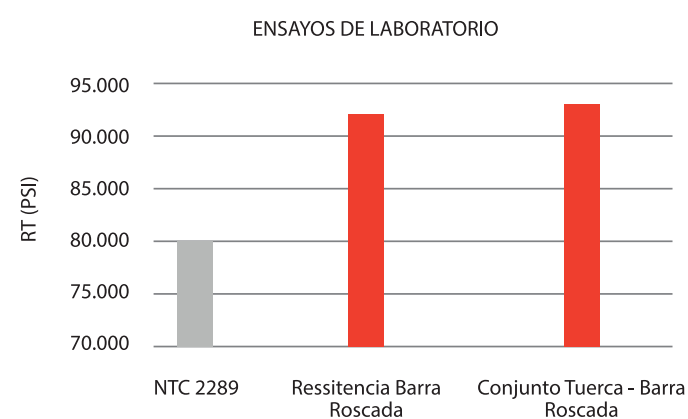
- Estabilización y reforzamiento de taludes
- En muros y cielos de Minería
- Anclajes de maquinaria y equipos

NORMAS

La Barra Roscada Ternium cumple con las especificaciones mecánicas según norma NTC 2289 y el diseño geométrico de la rosca tiene como referencia la norma ASTM F 432-10.

ENSAYOS

En ensayos realizados en laboratorio se obtuvieron resultados similares tanto en la barra como en el conjunto tuerca – barra, logrando resultados superiores a los requeridos en la norma NTC 2289.



Oficinas Principales
Carrera 42 No. 26 - 18
Itagüí - Antioquia
Teléfono: (57 - 4) 444 7799
Fax: (57 - 4) 372 0231

CEDI Medellín
Carrera 52 # 39 - 59
Carabobo con Los Huesos
Medellín - Antioquia
Teléfono: (57 - 4) 232 3022

Planta Manizales
Km 2 Vía Termales
La Enea
Manizales, Caldas
Teléfono: (57 - 6) 899 7600
Fax: (57 - 6) 825 9304

CEDI Manizales
Bodega Estambul
Vía Panamericana
Frente al Barrio Nogales
Manizales - Caldas
Teléfono: (57 - 6) 873 8844

CEDI Bucaramanga
Parque industrial
etapa 1 manzana B
calle D – 28, bodega 5.
Sobre la vía chimitá
Teléfono: 311 7641875

Oficinas Comerciales
Carrera 11A No. 97A - 19
Interior 503
Bogotá, Cundinamarca
Teléfono: (57 - 1) 636 2929
Fax: (57 - 1) 642 8941

CEDI Bogotá
Carrera 128 # 15 A 36 Fontibón
Bogotá - Cundinamarca
Teléfono: (57 - 1) 401 2525

Planta Cali
Parque Industrial y
Comercial del Cauca
Etapa 4, Lote 2
Puerto Tejada, Cauca
Teléfono: (57 - 2) 825 9946
Fax: (57 - 2) 825 9946

CEDI Cali
Calle 13 No. 23 - 130 Bodega 3
Acopí - Yumbo
Teléfono: (57 - 2) 690 1580

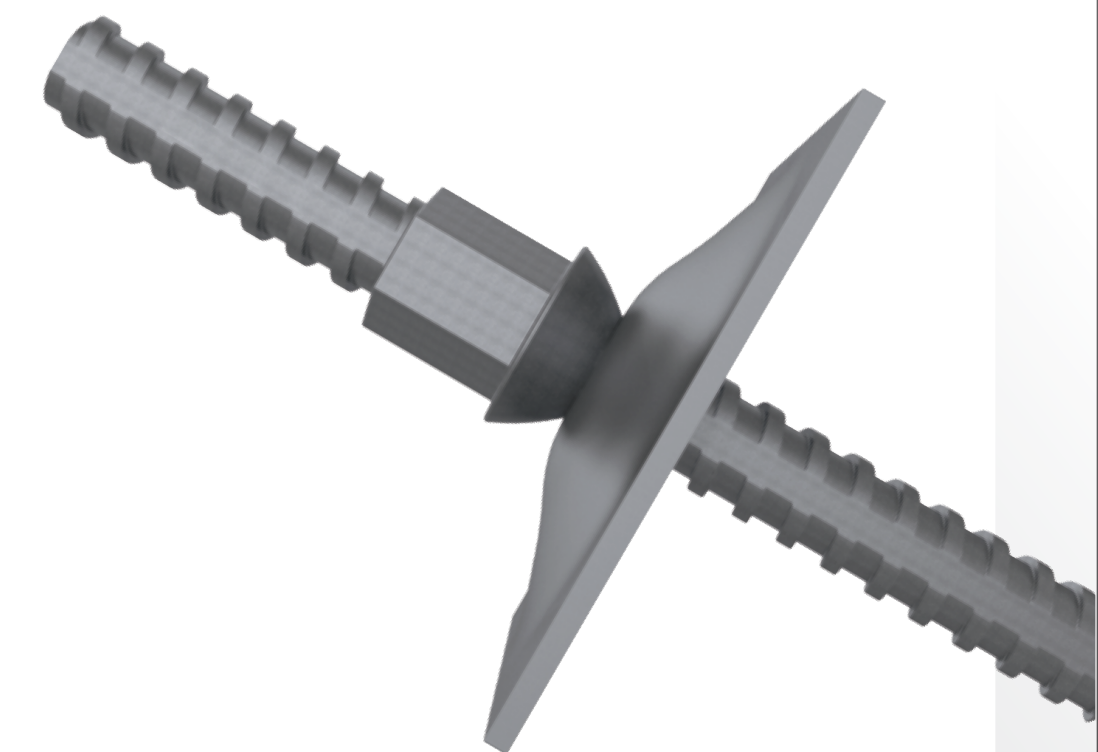
Planta Barranquilla
Parque Industrial Malambo,
PIMSA Bloque 23 Bodega 4 - 10
Barranquilla - Atlántico
Teléfonos: (57 - 5) 381 9090

CEDI Montería
Parque Industrial San Jerónimo
Km3 Vía Montería, Planeta Rica.
Manzana B, Lotes 4,5 - 16 y 17
Teléfono: (57 - 4) 795 75 11

www.ternium.com.co

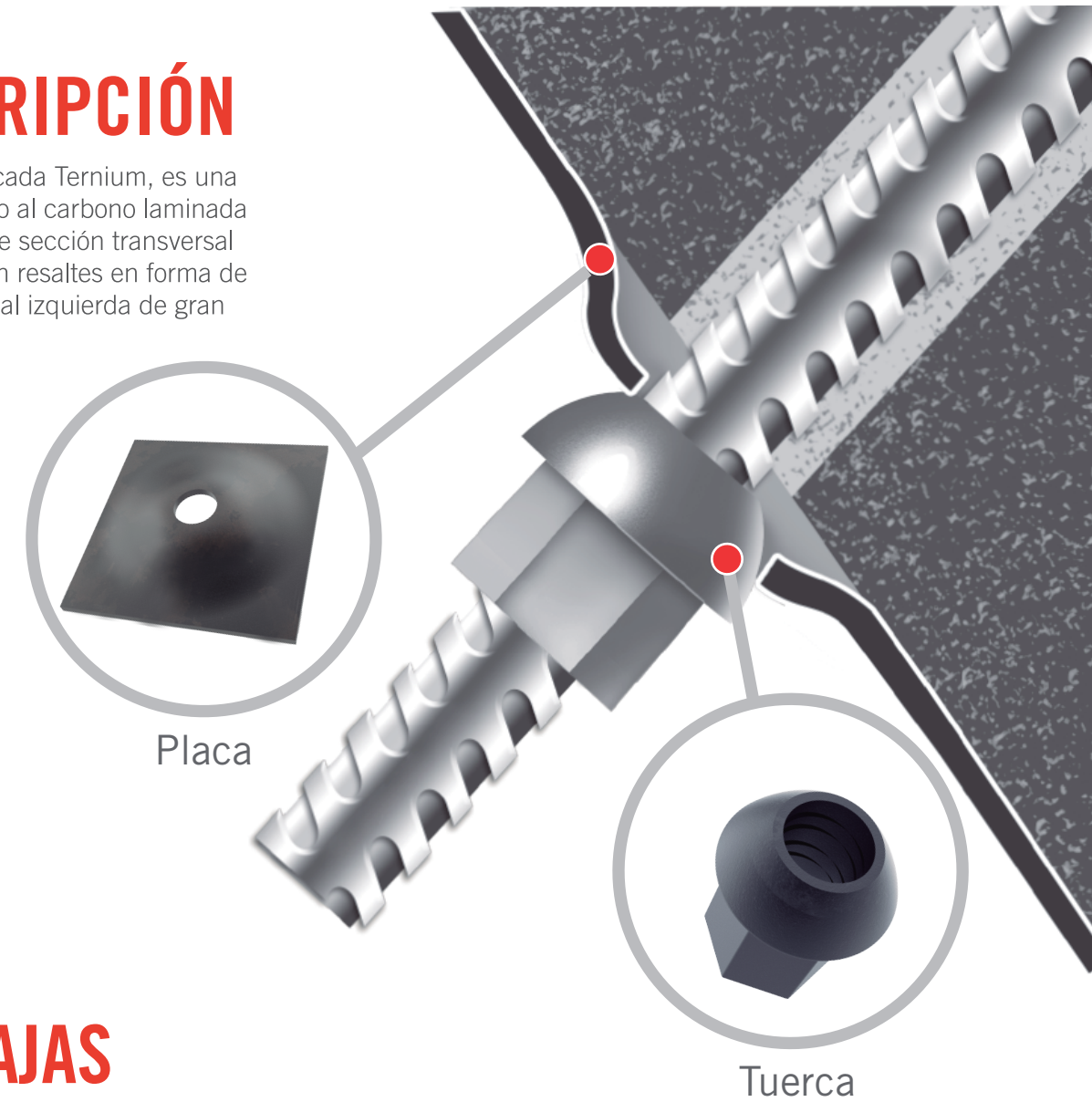


BARRA ROSCADA



DESCRIPCIÓN

La Barra Roscada Ternium, es una barra de acero al carbono laminada en caliente, de sección transversal resistente, con resaltes en forma de rosca helicoidal izquierda de gran paso.



VENTAJAS

Fácil instalación de la tuerca gracias a la rosca continua sobre toda la longitud de la barra.

Puede ser utilizada sin ser sometida previamente a procesos de maquinado, gracias a la facilidad que ofrece el sistema rosacado; diferente de las barras convencionales que requieren el uso de herramientas especiales para conformar la rosca, este proceso de maquinado disminuye la sección efectiva de la barra afectando la capacidad de carga final.

Puede ser cortada en obra a la longitud deseada, lo que facilita su manipulación y almacenamiento.

Permite el perfecto acople tuerca - barra, garantizando el adecuado desempeño del conjunto.

Garantiza la adherencia con el Grouting (lechada de cementos) o resinas.

Disponibilidad inmediata por ser fabricado en Colombia, esto contribuye a mejores tiempos de respuesta y a la reducción de inventario en obra.

Asistencia técnica permanente en los diferentes momentos de la obra.

BARRA ROSCADA TERNIUM

NORMAS

Fabricación:
NTC2289 (ASTM A706-06)

DESCRIPCIÓN

La Barra Roscada Ternium, es una barra de acero al carbono laminada en caliente, de sección transversal resistente, levemente ovalada, con resaltes en forma de rosca helicoidal izquierda de gran paso, suministrándose en barras rectas.

APLICACIONES

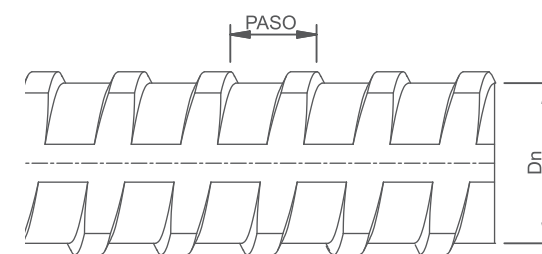
En conjunto con una tuerca y una placa de sujeción se aplica para reforzamiento de taludes, suelos y/o roca.

LONGITUDES

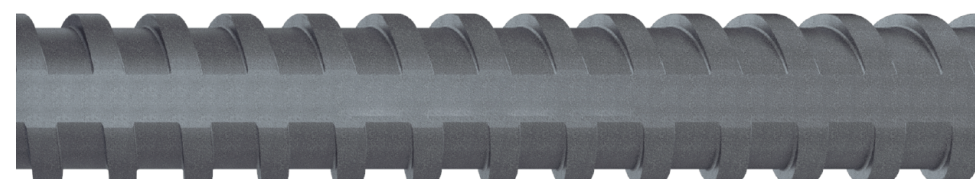
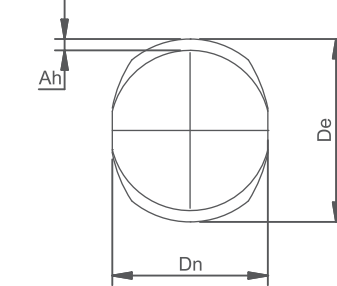
La longitud estándar es de 9 m y 12 m.

Dimensiones					
Designación	Diámetro Nominal (mm)	Diámetro Exterior (mm)	Paso (mm)	Altura del hilo (mm)	Peso Nominal (kg/m)
8	25.00	28.20	13.30	1.80	3.97

SECCIÓN LONGITUDINAL



SECCIÓN TRANSVERSAL



TUERCA Y PLACA

para Barra Roscada Ternium



NORMAS

Tuerca: ASTM A194 Grado 2:
Placa de sujeción: NTC 1920 (ASTM A36 / A36M)

DESCRIPCIÓN

Tuerca: Elemento fabricado en acero al carbono, con rosca interna de gran pasó, que sirve como complemento de la Barra Roscada Ternium. Su cabeza redondeada le permite un mejor acople con la placa de sujeción.

Placa de sujeción: Placa de acero estructural levemente cóncava para ajustarse a la superficie irregular del terreno, con una perforación en el centro por donde se introduce la Barra Roscada Ternium y complementa el sistema.

APLICACIONES

Accesorios que en conjunto con la Barra Roscada Ternium se aplican para reforzamiento de taludes, suelos y/o roca.

Dimensiones Tuerca				
Designación Barra Roscada (mm)	Diámetro Exterior (mm)	Altura total (mm)	Altura Vastago (mm)	Distancia entre Caras (mm)
8	53.80	58.50	41.50	38.00

Dimensiones Placa de sujeción				
Designación Barra Roscada	Espesor Nominal (mm)	Diámetro Nominal Orificio (mm)	Lado L (mm)	Altura Embutido (mm)
1"	9.52	44.00	150.00	24.50

